

นำข้อมูลประกอบการพิจารณาขอขยายกรอบ  
อัตรากำลังชั้นสูงโรงพยาบาลหนองวัวซอ  
ตำแหน่ง พยาบาลวิชาชีพ



นางมัลลิกา ลุนจักร์

พยาบาลวิชาชีพชำนาญการ

หัวหน้ากลุ่มการพยาบาล โรงพยาบาลหนองวัวซอ

## สรุปสถานะ การเงินการคลัง (ณ 31 ธ.ค.2561)

เงินบำรุงคงเหลือ	29,839,988.43 บาท
วัสดุคงเหลือ	4,676,468.76 บาท
หนี้ค้างชำระ	35,384,297.63 บาท
**หนี้ค้างชำระเป็นขององค์การเภสัชกรรม	2,498,157.00 บาท

## สรุปสถานะ การเงินการคลัง (ต่อ)

CR	0.912
QR	0.79
Cash	0.87
NWC	-3,090,315.58
EBITDA	-3,090,315.58
Liquid Index	2
Status Index	1
Survival Index	1
Risk Scoring	4
ข้อมูล ณ 31 ธันวาคม 2561	

Risk Scoring	
กันยายน 2561	6
ตุลาคม 2561	2
พฤศจิกายน 2561	2
ธันวาคม 2561	4

Unitcost OP = 640.47 → ค่าเฉลี่ยกลุ่ม 776.18

Unitcost IP = 13,636.00 → ค่าเฉลี่ยกลุ่ม 19,052

## สถานะการจ้างงาน

- ▶ ลูกจ้างชั่วคราว พนักงานกระทรวงสาธารณสุข ตำแหน่ง วิชาชีพต่าง ๆ (พยาบาล วิชาชีพ , นักเทคนิคการแพทย์ , เวชสถิติ) จำนวน 63 คน
- ▶ ค่าเงินเดือนต่อเดือน เป็นเงิน 671,936 บาท
- ▶ ลูกจ้างชั่วคราว พนักงานกระทรวงสาธารณสุข ได้รับค่าจ้างขั้นต่ำทุกคน

## ภาระงานพยาบาลวิชาชีพ



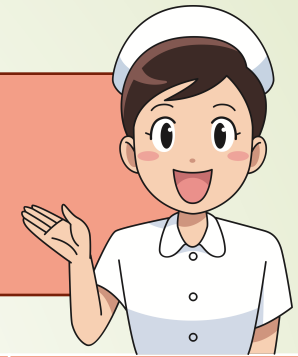
- ▶ กลุ่มงานพยาบาลมีการขยายบริการ ตามนโยบายการพัฒนาระบบบริการสุขภาพ (Service Plan) ทุกสาขา ในปีงบประมาณ 2558 มีหน่วยบริการ จำนวน 6 หน่วยบริการ และมีการเปิดหน่วยบริการเพิ่มขึ้นในปี 2560 มีหน่วยบริการ 8 หน่วยบริการ เพื่อรองรับการขยายโรงพยาบาล เพื่อให้บริการผู้ป่วยตามสาขา มีความจำเป็นต้องจัดสรรอัตรากำลังพยาบาลเพื่อดูแลผู้ป่วย



## อัตรากำลังและการขยายบริการรักษาพยาบาลในโรงพยาบาล

- ▶ อัตรากำลังพยาบาลคิดตามภาระงานได้ 55 คน ปัจจุบันมีอัตรากำลัง 41 คน (เพิ่งลาออกไป 2 คน เพราะเป็นลูกจ้างรายคาบ ทำให้ต้องปิด ward 2 เนื่องจากไม่มีอัตรากำลัง ในจำนวนนี้มีพยาบาลวิชาชีพจำนวน 4 คน เป็นลูกจ้างชั่วคราว และกำลังจะลาออกอีก 1 คน เนื่องจากไม่มีความก้าวหน้าในวิชาชีพ ไม่ได้บรรจุและจ้างรายคาบ)
- ▶ นอกจากการเพิ่มอัตรากำลังของพยาบาลเมื่อมีการศึกษาปริมาณงาน ปีงบประมาณ 2562 จะมีการเปิดบริการ
  - ▶ ขยายหอผู้ป่วยใน จากโรงพยาบาลขนาด 30 เตียง เป็นขนาด 60 เตียง
  - ▶ เปิดให้บริการคลินิกสุขภาพจิต
  - ▶ คลินิกครรภ์เสี่ยง
  - ▶ คลินิกตา
  - ▶ คลินิกรักษไต
  - ▶ คลินิกวาฟาร์ลิน

ภาระงานเพิ่มขึ้นอย่างต่อเนื่องตลอด 4 ปี(ปี 2558-2561)  
โรงพยาบาลหนองวัวซอ อุดรธานี

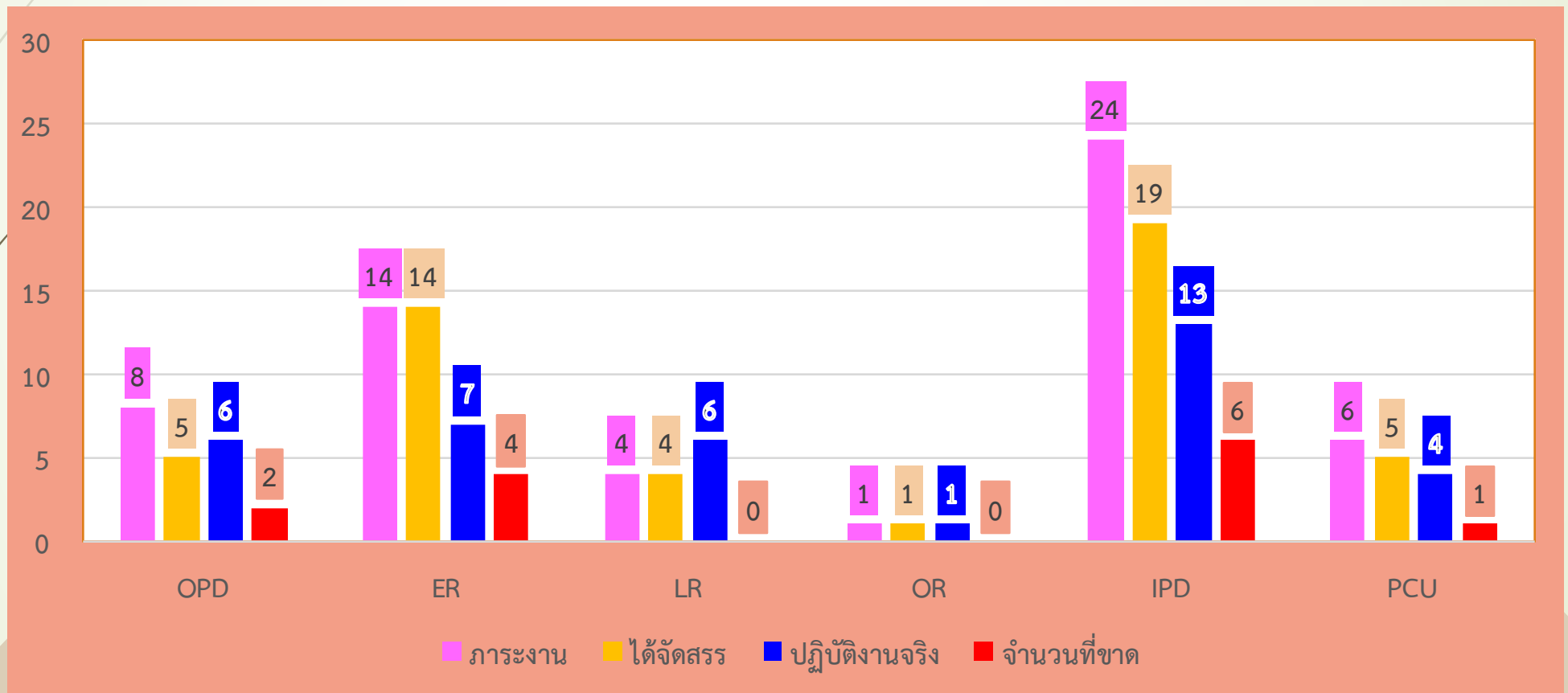


ปีงบประมาณ	จำนวนเตียง	จำนวนคน	จำนวนผู้รับบริการ (ต่อปี)		อัตราครองเตียง >100	Active bed
			ผู้ป่วยนอก (ครั้ง)	ผู้ป่วยใน (วันนอน)		
2558	45	26,556	76,798	9,810	93.65	26.87
2559	45	25,947	79,574	10,255	120.34	28.09
2560	57	27,020	83,265	13,178	148.97	36.10
2561	57	28,331	160,207	15,268	154.22	46.26

ที่มา : งานข้อมูลสารสนเทศ โรงพยาบาลหนองวัวซอ อุดรธานี ปี 2561

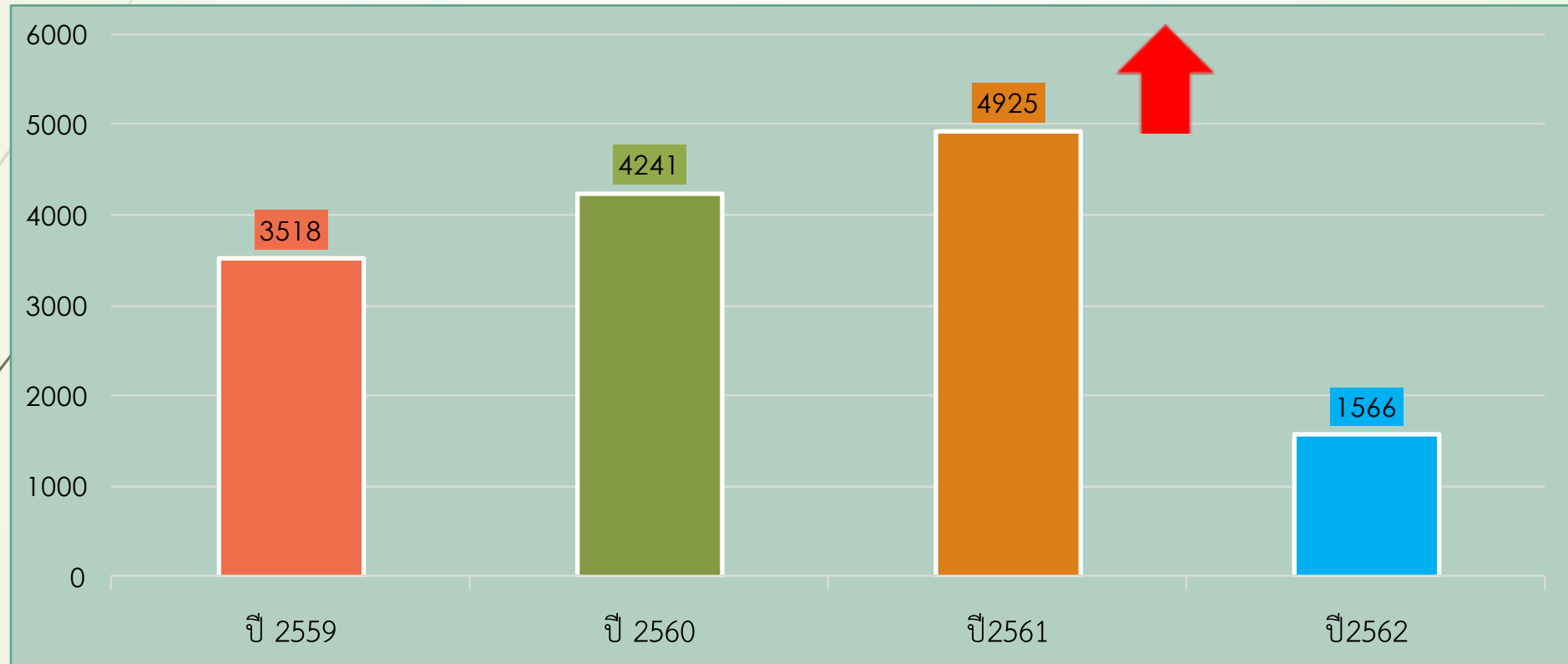


อัตรากำลัง เปรียบเทียบจำนวนบุคลากรตามภาระงาน  
: การจัดสรร : ปฏิบัติงานจริง : จำนวนที่ขาดปี 2561



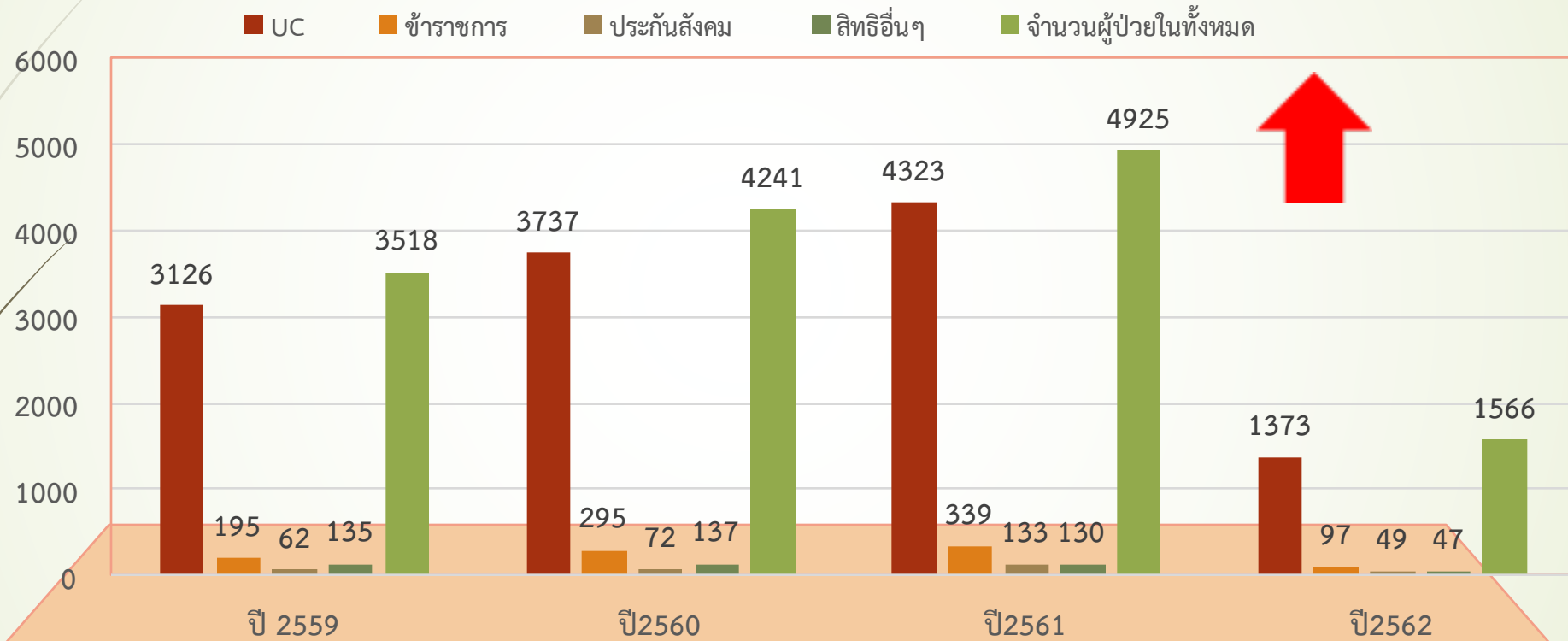
ที่มา : กลุ่มการพยาบาล โรงพยาบาลหนองบัวหอน อุดรธานี ปี 2561

รายงานจำนวนผู้มารับบริการผู้ป่วยในปีงบประมาณ 2558 – 2562 (ต.ค.-ธ.ค.61)



ที่มา : งานประกันสุขภาพ โรงพยาบาลหนองบัวชอ อุดรธานี ปี 2561

## รายงานจำนวนผู้ป่วยในจำแนกตามสิทธิการรักษา ปีงบประมาณ 2559 -2562 (ต.ค.-ธ.ค.61)



ที่มา : งานประกันสุขภาพ โรงพยาบาลหนองบัวชอ อุดรธานี ปี 2561

# ข้อมูลเพื่อพิจารณาอนุมัติใช้กรอบอัตรากำลังชั้นสูง : ตำแหน่งพยาบาลวิชาชีพ

ส่วนราชการ	ตำแหน่ง	ข้อมูลประกอบการพิจารณา							จำนวนที่ขอ อนุมัติต่อ กก. เขต(ที่ใช้กรอบ ร้อยละ 100 )
		กรอบอัตรากำลัง FTE2		จำนวนที่มีจริง					
		80%	100%	ชรก	พรก.	พกส	ลจค	รวม	
โรงพยาบาล หนองวัวซอ	พยาบาล วิชาชีพ	44	55	37	-	-	4	41	14

ที่มา : กลุ่มการพยาบาล โรงพยาบาลหนองวัวซอ อุดรธานี ปี 2561